

## AGENCES DE DISTRIBUTION ET DE RECHARGEMENT DES TITRES

**Pôle d'Échanges Antibes** 04 89 87 72 00 - Boulevard Général Vautrin  
Lun. à Vend. 7h-19h et le samedi (selon période) 9h-12h30 / 14h-17h

**Gare routière de Valbonne-Sophia Antipolis** 04 89 87 72 00 - Traverse des Messuges  
Lun. à Vend. 9h15-13h30 / 15h-17h30

**Gare routière de Vallauris** 04 89 87 72 00 - Boulevard Ugo  
Lun. à Vend. 7h-12h30 / 14h-15h30

**Mairie de Roquefort-les-Pins** 04 92 60 35 00 - Place Antoine Merle

**Pôle Culturel Auguste Escoffier de Villeneuve-Loubet** (Médiathèque)

269 Allée René Cassin 04 89 87 72 00

## POINTS DE RECHARGEMENTS DES CARTES SANS CONTACT

(paiement par carte bancaire uniquement)

**Office de Tourisme de Biot** 04 93 65 78 00

**Mairie de Châteauneuf** 04 92 60 36 03

**Mairie de La Colle-sur-Loup** 04 93 32 42 31

**Office de Tourisme Valbonne** 04 93 12 34 50

**Service Transport et Sécurité Générale Villeneuve-Loubet** 04 92 02 99 78

## DISTRIBUTEURS AUTOMATIQUES DE TITRES 24H/24

(paiement par espèces et carte bancaire)

**Pôle d'Échanges Antibes - Antibes**

**Place Guynemer - Antibes**

**Gare Routière - Valbonne Sophia Antipolis**

**Agence commerciale - Vallauris**

**Station ligne A - St-Philippe/Templiers-Biot**

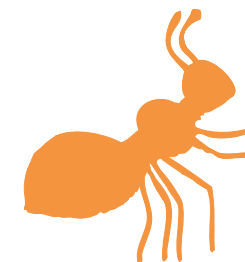
**Station Dugommier - Antibes**

# @nvibus

BAR-SUR-LOUP

## Ligne Scolaire

FOURMI  
ORANGE



ÉCOLE AMIRAL DE GRASSE / L'ESCURÉ /  
LES VERGERS

À PARTIR DU 1ER SEPTEMBRE 2022



@EnvibusOfficiel

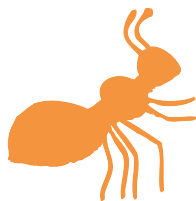


@Envibus



IOS & Android





## Lundi, Mardi, Jeudi et Vendredi en période scolaire - Aller

<b>PAPETERIE</b>	7:40
Chemin des Orangers	7:45
<b>ÉCOLE AMIRAL DE GRASSE</b>	8:15

## Lundi, Mardi, Jeudi et Vendredi en période scolaire - Retour

<b>ÉCOLE AMIRAL DE GRASSE</b>	16:45
Chemin des Agaves	16:55
Papeterie	17:07
Chemin des Orangers	17:17
<b>LES VERGERS</b>	17:20

Le soir, un **2ème tour** est effectué lorsque le nombre d'enfants le nécessite.

